

GUÍA DE INSTALACIÓN

2026

dúo PANELES



arneg

ARGENTINA

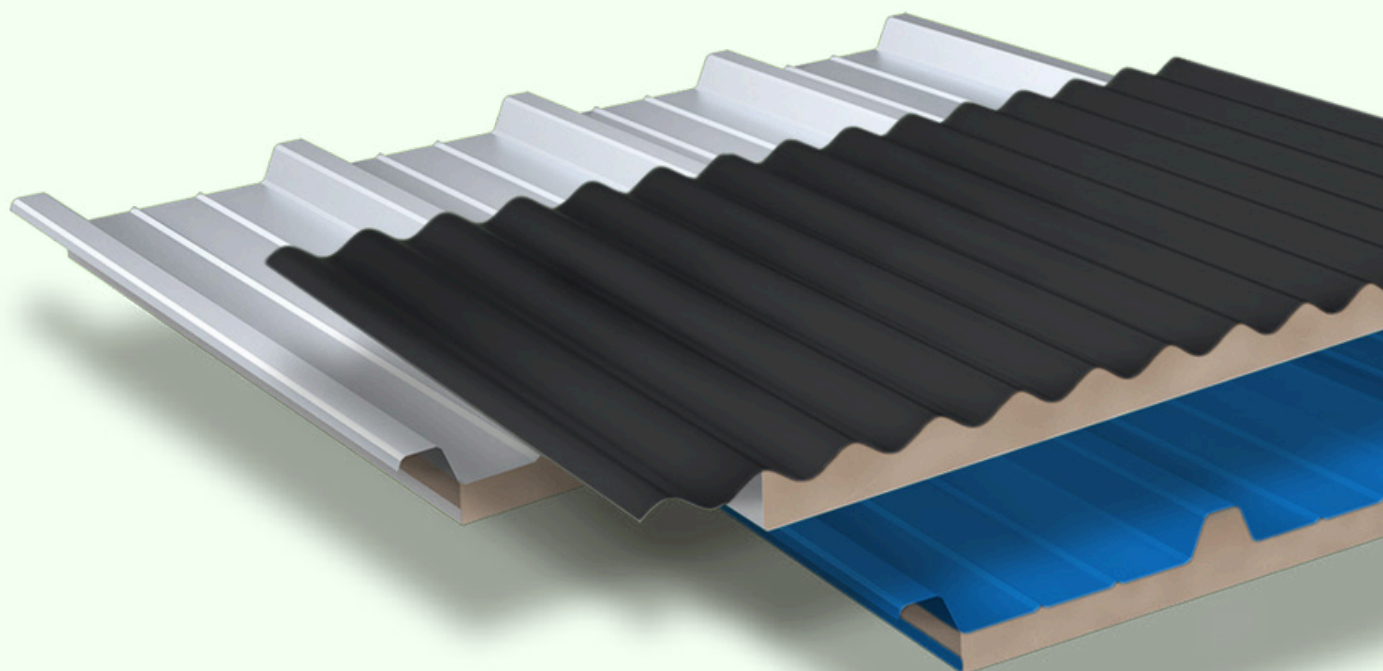
Un sistema para desarrollar fachadas y techos

TECNOLOGÍA

TODOS LOS DÚOPANELES COMPARTEN UN NÚCLEO AISLANTE DE POLIURETANO PIR QUE GARANTIZA MÁXIMA EFICIENCIA ENERGÉTICA.

ADEMÁS:

Son impermeables y de bajo peso, óptimos para el montaje manual o con equipos livianos. Se instalan rápidamente. Permiten suprimir la instalación de cielorraso dado su excelente acabado de la cara interior y generan un ahorro de mano de obra y materiales.



VENTAJAS DEL SISTEMA

AISLAMIENTO TÉRMICO

Garantizado por un núcleo aislante de espuma rígida de poliuretano PUR o PIR.

RAPIDEZ DE MONTAJE

Diseño modular de fácil instalación. Sistema de fijación rápida que permite tener la cubierta lista en pocos pasos.

ESTANQUEIDAD

Alta eficiencia. Sin filtraciones de ningún tipo. Con un solo producto se resuelve el aislamiento hidrófugo y térmico.

RESISTENCIA MECÁNICA

Producto con mayor nivel de autoportancia, superior a cualquier sistema tradicional. Permite separar apoyos a mayor distancia, generando ahorros significativos en estructura de sostén.

SOSTENIBILIDAD ENERGÉTICA

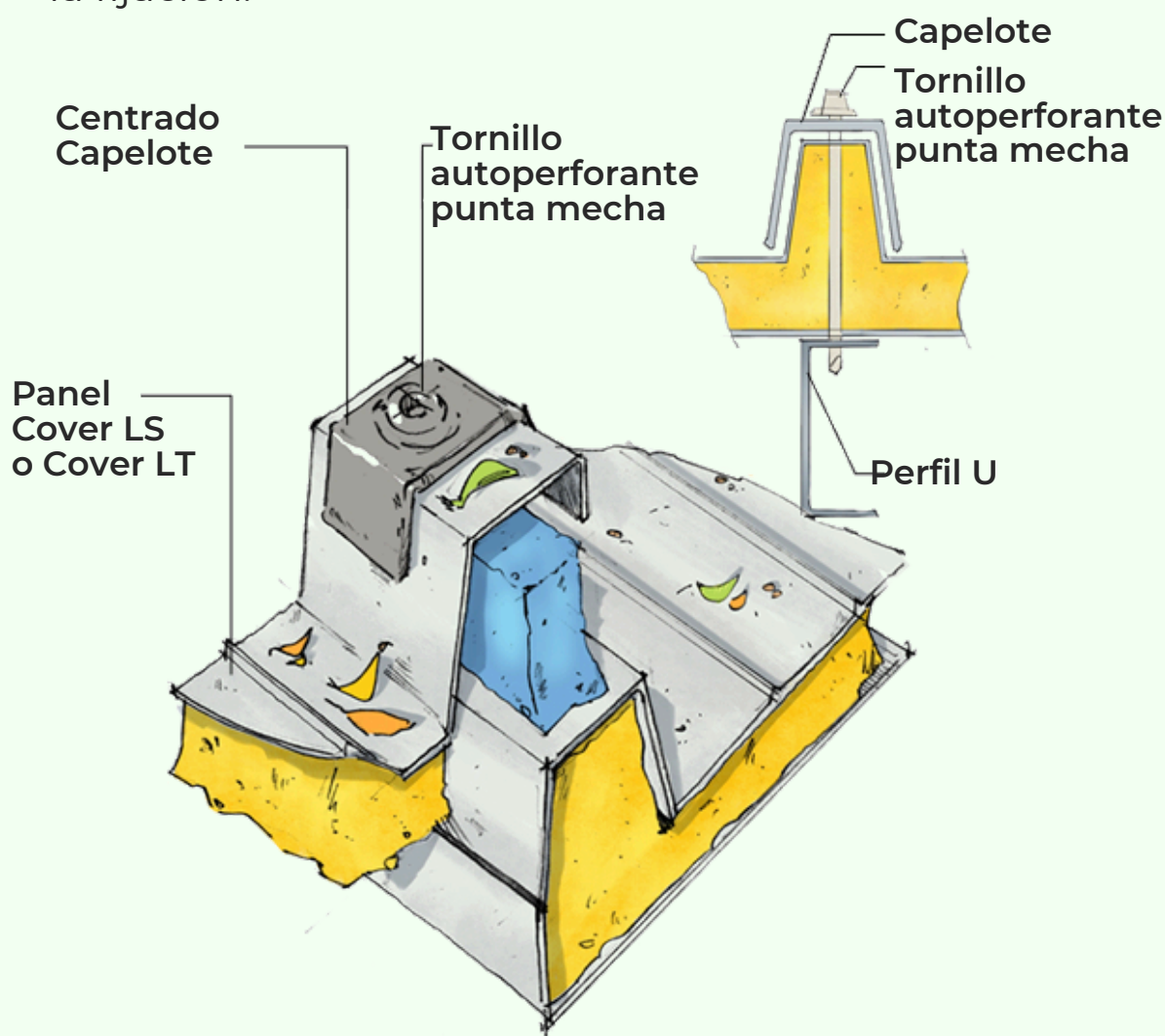
Evita pérdidas y ganancias de temperatura, con el consiguiente ahorro energético.

INSTALACIÓN PASO A PASO

INICIO PASO 1

MONTAJE

Los dúoPANELES se fijan a la estructura secundaria mediante tornillos autoperforantes. En el inicio y final de cada faldón se recomienda la fijación en todas las crestas, en apoyos intermedios se puede fijar cresta por medio (ver nota). Se recomienda la utilización de un capelote, que cumple una doble función: por un lado, centrar la posición del tornillo en la cresta y absorber el exceso de torque durante la fijación.

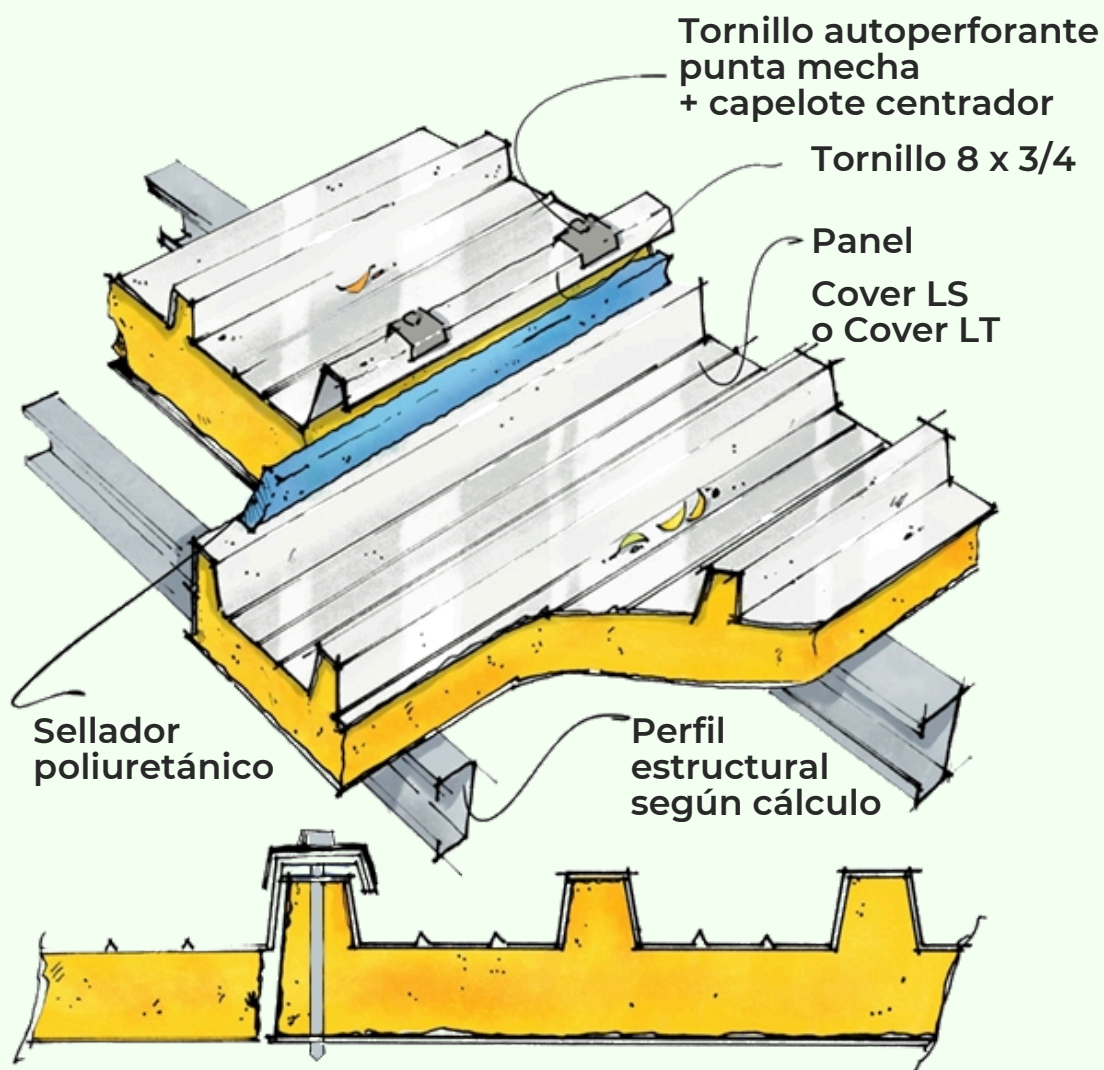


Nota: la correcta cantidad de fijaciones surgirá del cálculo estructural. Cada profesional es responsable de dicho calculo.

PASO 2

GENERAR UNIÓN Y HERMETICIDAD

Para lograr una óptima unión y hermeticidad entre los dúoPANELES, debe colocarse sellador poliuretánico en la cresta longitudinal de cada panel. Es decir que antes de solapar cresta con cresta, debe colocarse sellador a fin de generar una unión hermética y monolítica de toda la cubierta. A continuación del sellado, se prosigue con la colocación de tornillos auto perforantes para fijar los paneles a la estructura.



PASO 4

MONTAR EL SEGUNDO PANEL

Una vez colocados la totalidad de los dúoPANELES, se deben colocar los tornillos que unen panel con panel.

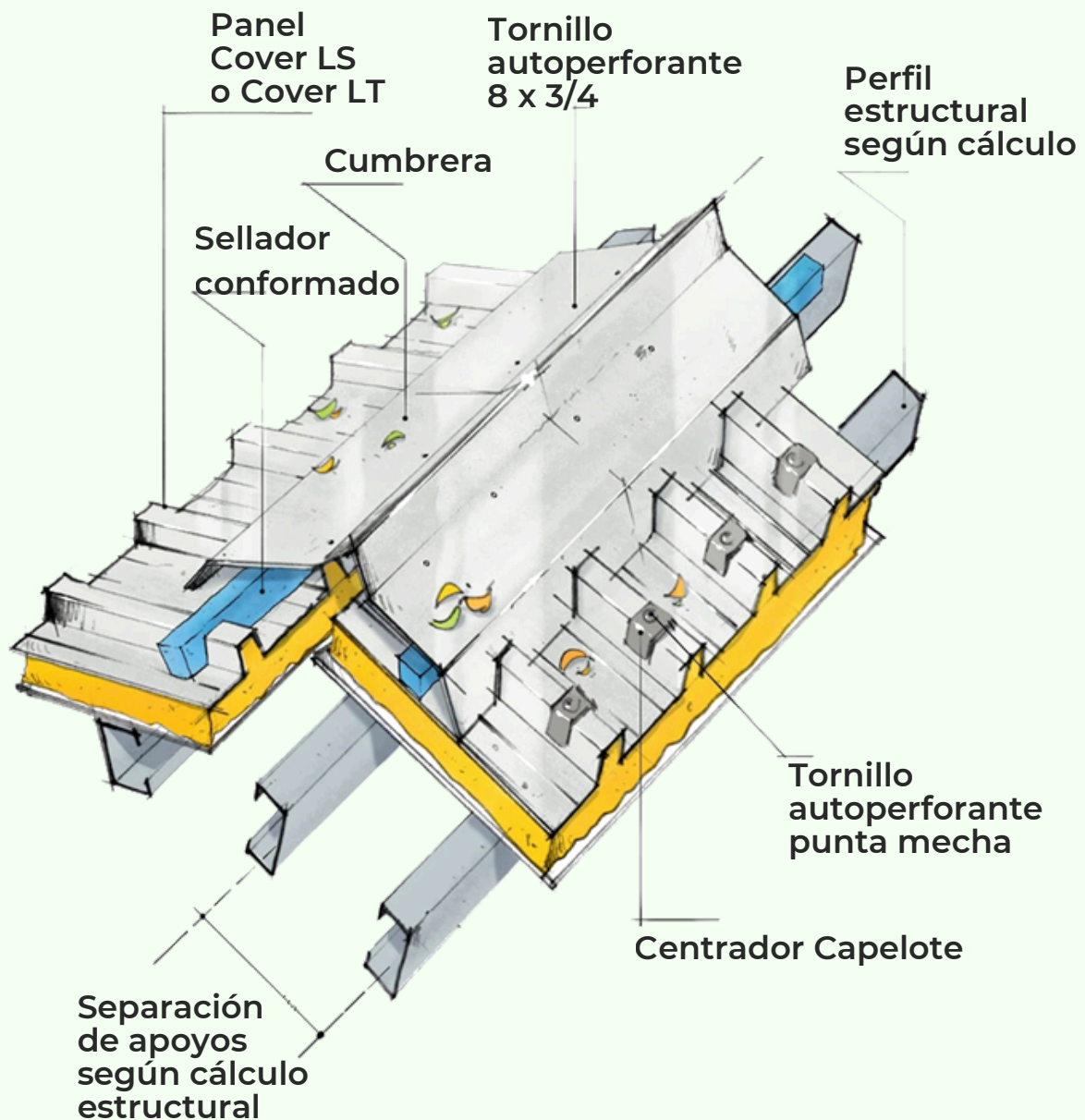
Dichos tornillos son sin sello de neoprene y se colocan en el lateral de la cresta. La función de dichos tornillos es unir entre si los paneles, para evitar levantamientos de los mismos en casos de vientos laterales extremos. Se colocan cada 1.00 m, a lo largo de toda la pendiente.

Importante: para el caso de cubiertas a dos aguas, es recomendable la utilización de espuma de poliuretano aplicada in situ, entre el espacio de unión que se forma entre las dos aguas del techo. Esto evita el puente térmico y reduce la variación de temperatura en el interior de la vivienda.

PASO 5

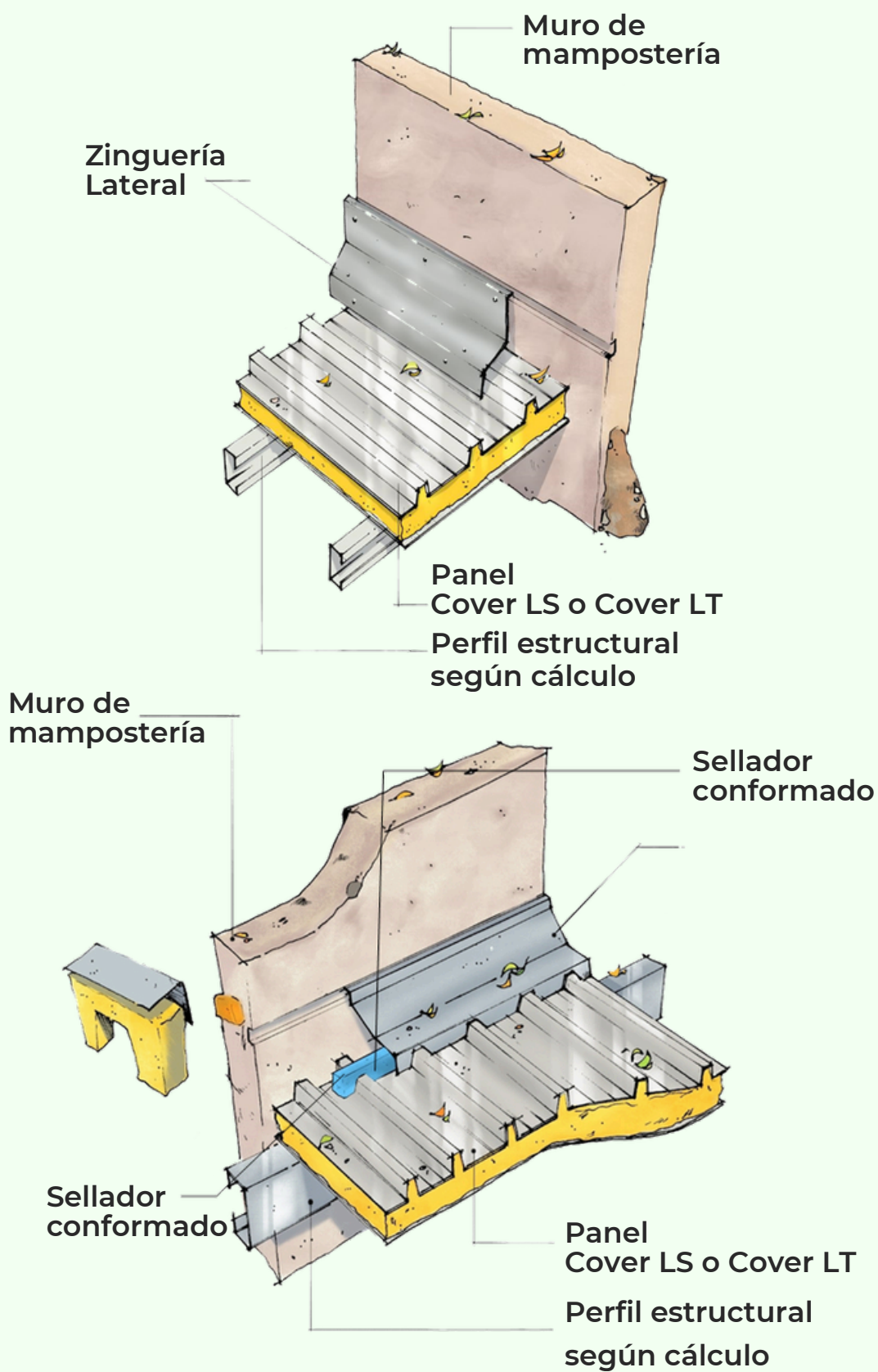
DEFINIR LA ZINGUERÍA

Lazinguería de borde completa el sistema constructivo. En esta etapa se colocan babetas, cumbreras, tapas frontales y / o canaletas, que permiten completar el sistema de solución integral de dúoPANELES.



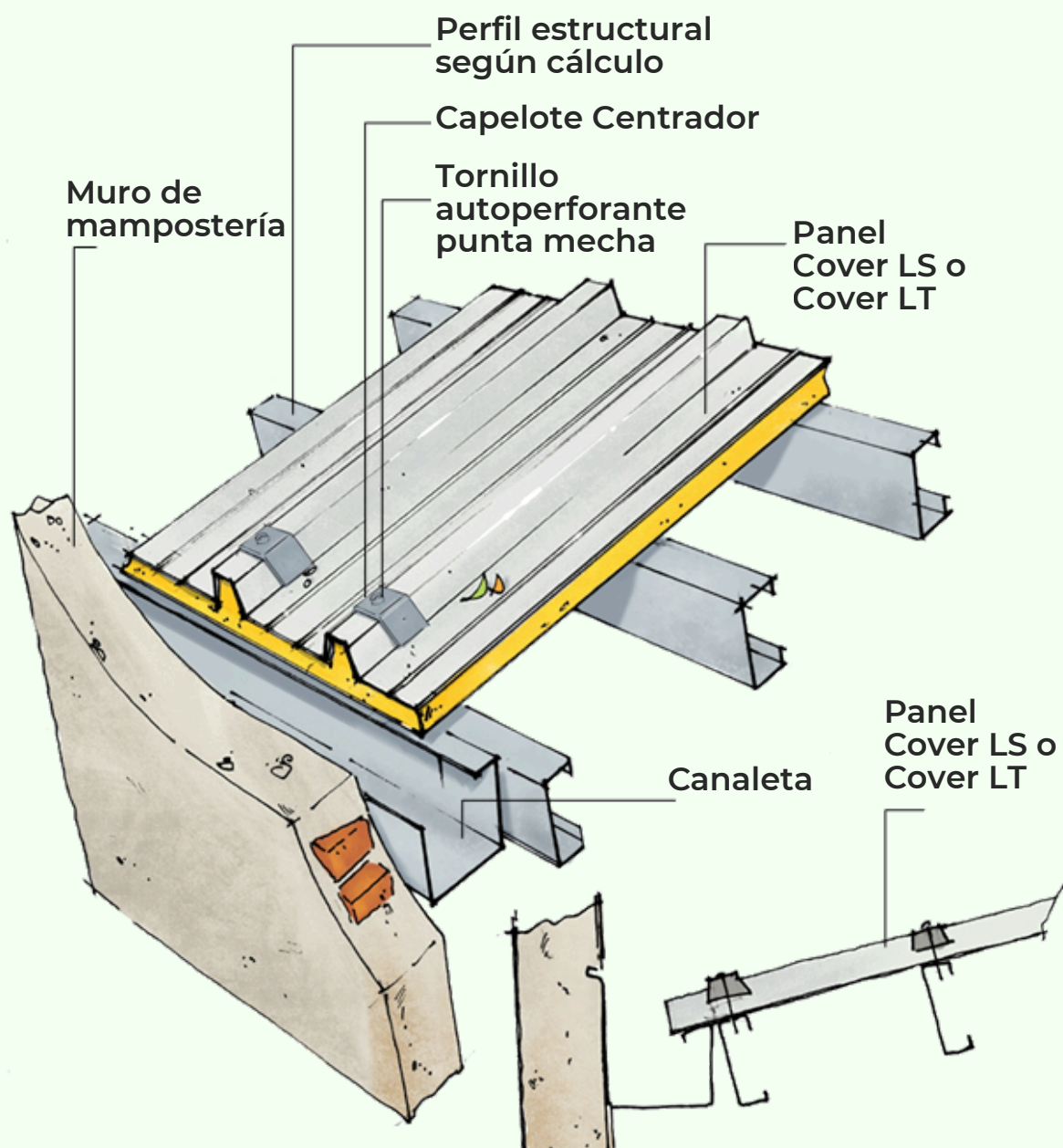
PASO 6

DEFINIR LA ZINGUERÍA



PASO 7

DEFINIR LA ZINGUERÍA



**EL EQUIPO ESPECIALIZADO
DE ARQUITECTOS DE
dúoPANELES
ESTÁ DISPONIBLE
PARA AYUDARTE A HACER
DE TU PROYECTO
UNA REALIDAD POSIBLE.**

UNA VIVIENDA SOSTENIBLE Y EFICIENTE.

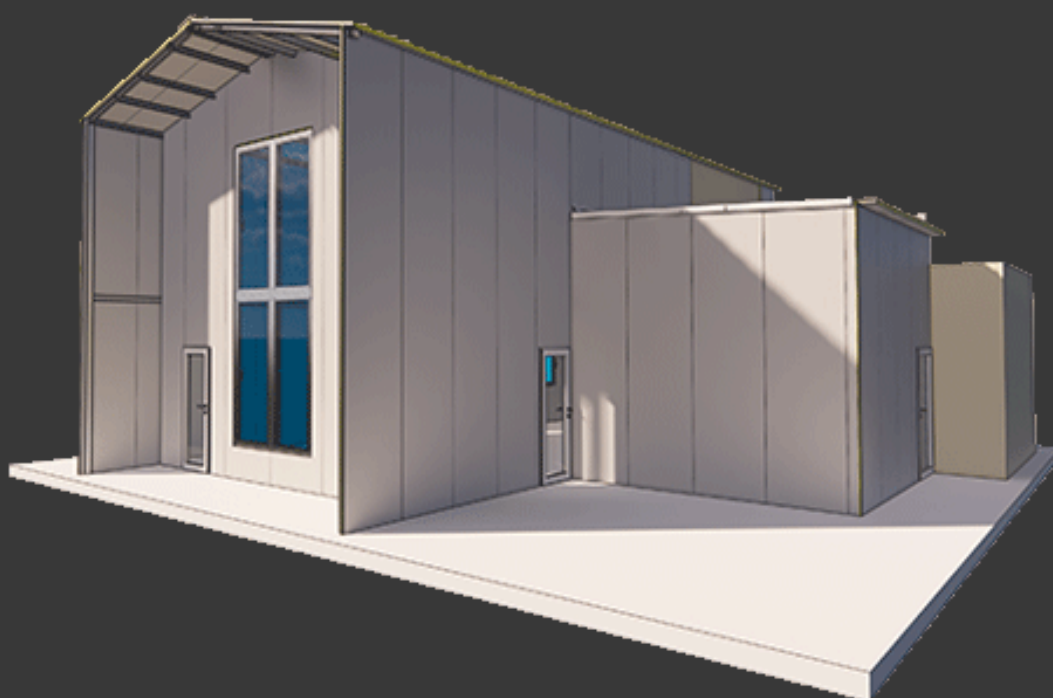
DETALLES CONSTRUCTIVOS

EL VALOR DE UNA OBRA ESTÁ EN LOS DETALLES.

LA SELECCIÓN DE DETALLES CONSTRUCTIVOS QUE DESARROLLAMOS CONTEMPLA TODAS LAS SITUACIONES DEL PROCESO DE OBRA QUE SON RELEVANTES EN LA APLICACIÓN DE NUESTROS PRODUCTOS.

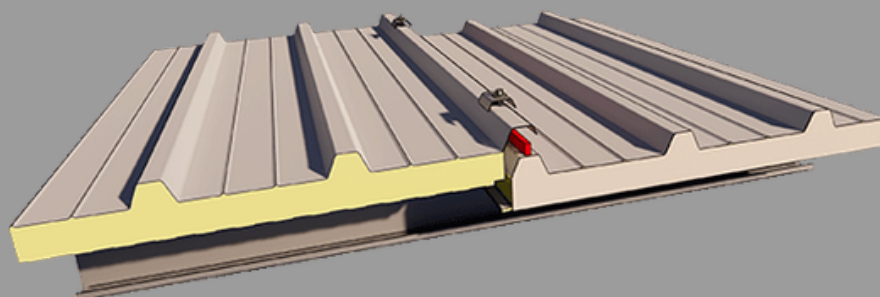
CADA DETALLE SE CONSIDERÓ PARA HACER DEL TRABAJO UN SISTEMA ÁGIL Y PRECISO.

SI LA OBRA TIENE UN DETALLE PARTICULAR, NO CONTEMPLADO EN LOS GENÉRICOS, CUENTE CON NOSOTROS PARA SU ASESORAMIENTO.

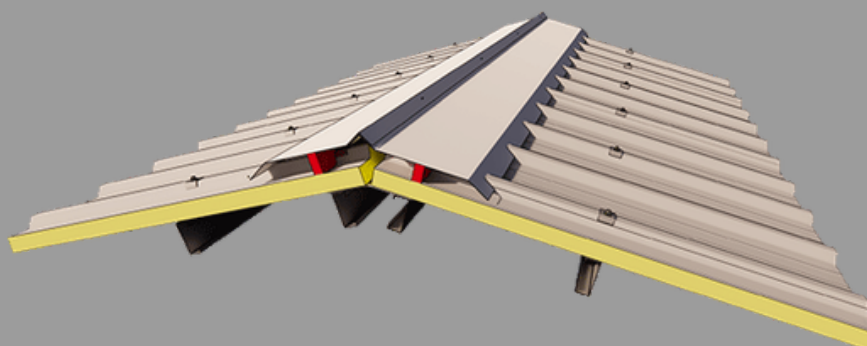


DETALLES CONSTRUCTIVOS

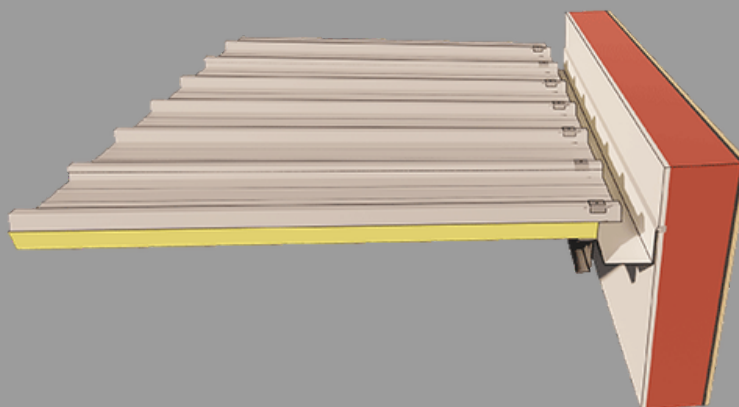
FIJACIÓN



CUMBRERA

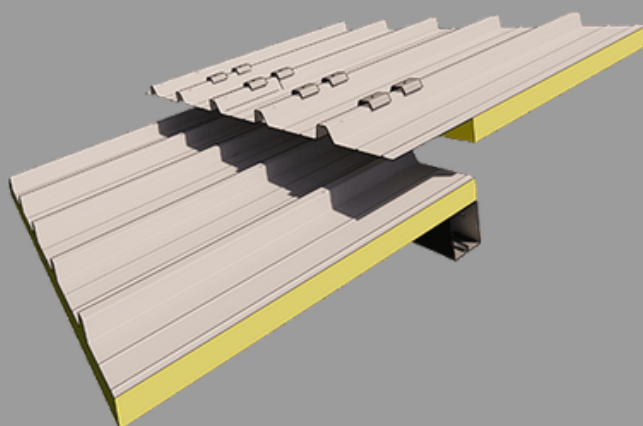


DESCARGA EN CANALETA

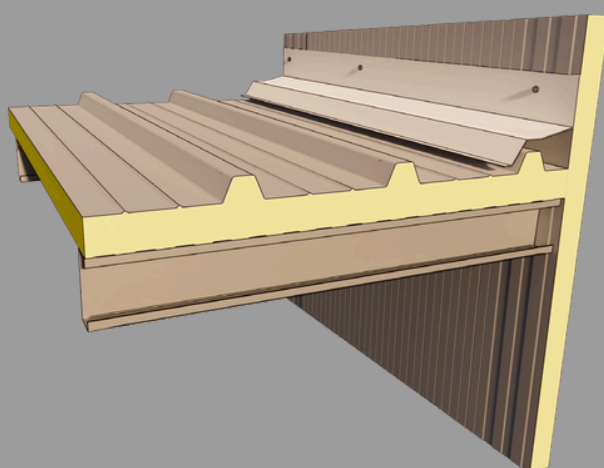


DETALLES CONSTRUCTIVOS

TRASLAPE CUBIERTA

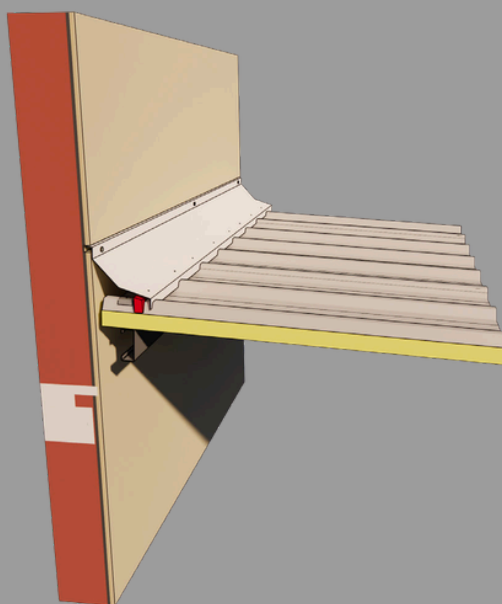


REMATE SUPERIOR LONGITUDINAL

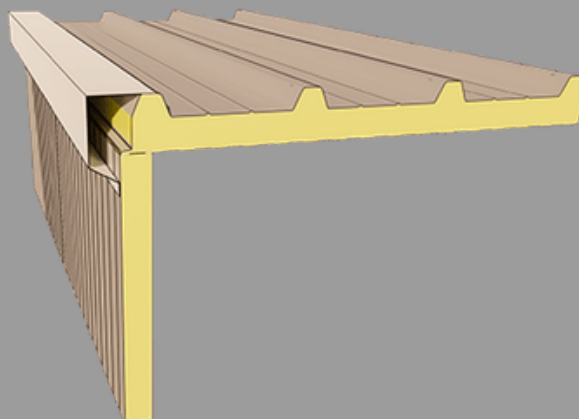


DETALLES CONSTRUCTIVOS

REMATE SUPERIOR TRANSVERSAL

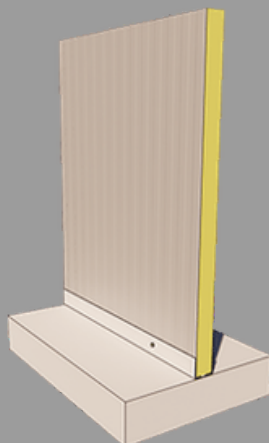


REMATE LONGITUDINAL CUBIERTA

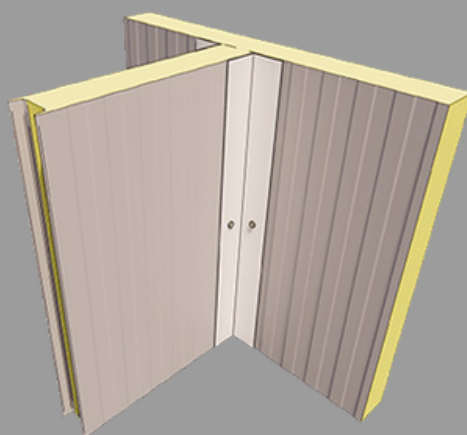


DETALLES CONSTRUCTIVOS

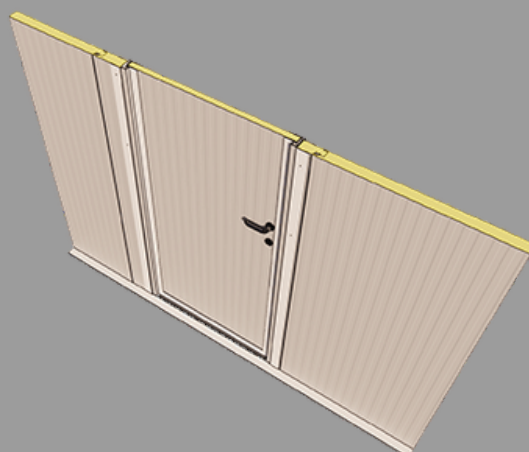
FIJACIÓN PANEL MURO / PISO



ESQUINAS Y DIVISIONES INTERIORES



ENCUENTRO CON CARPINTERÍA



**QUEREMOS QUE TU
PROYECTO LLEVE
EL PANEL ADECUADO Y LA
PROPUESTA COMERCIAL
MÁS CONVENIENTE.
PENSAR UNA REALIDAD
CON MATERIALES
SUSTENTABLES Y UNA
MAYOR EFICIENCIA DE
RECURSOS ES UN VALOR
PARA EL FUTURO.**

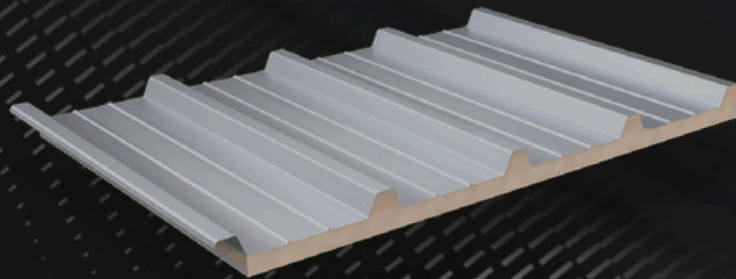
**ENTENDEMOS EL ESPACIO Y LO PENSAMOS
EN TODAS LAS DIMENSIONES.**

+54 11 5555-1410

info@duopaneles.com.ar



www.duopaneles.com.ar



dúo PANELES



arneg

ARGENTINA