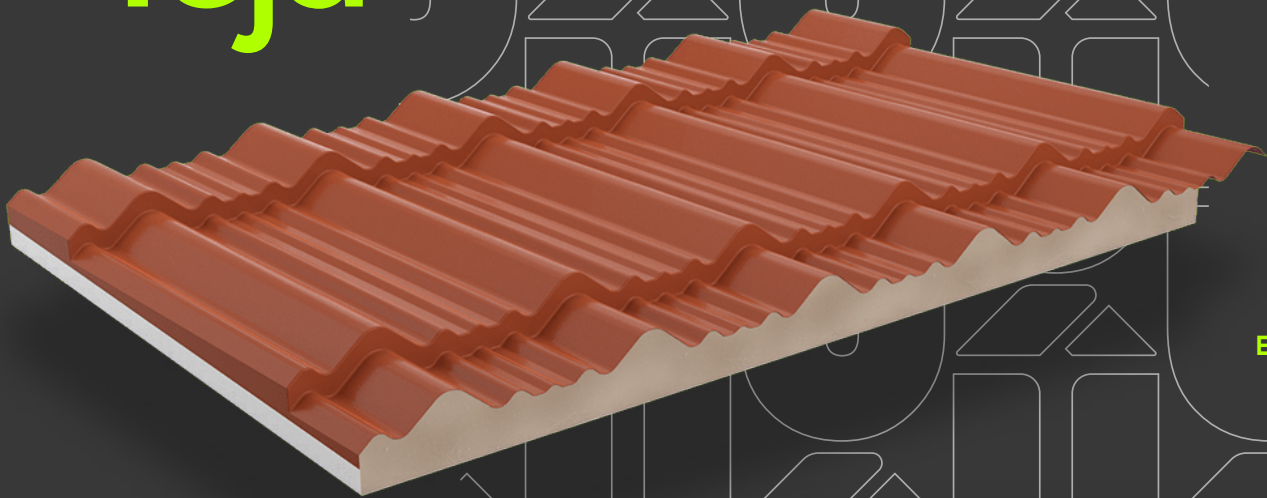


PRODUCTO

DúoLight Teja



IMPERMEABLE



LIVIANO



ECONÓMICO

PARA

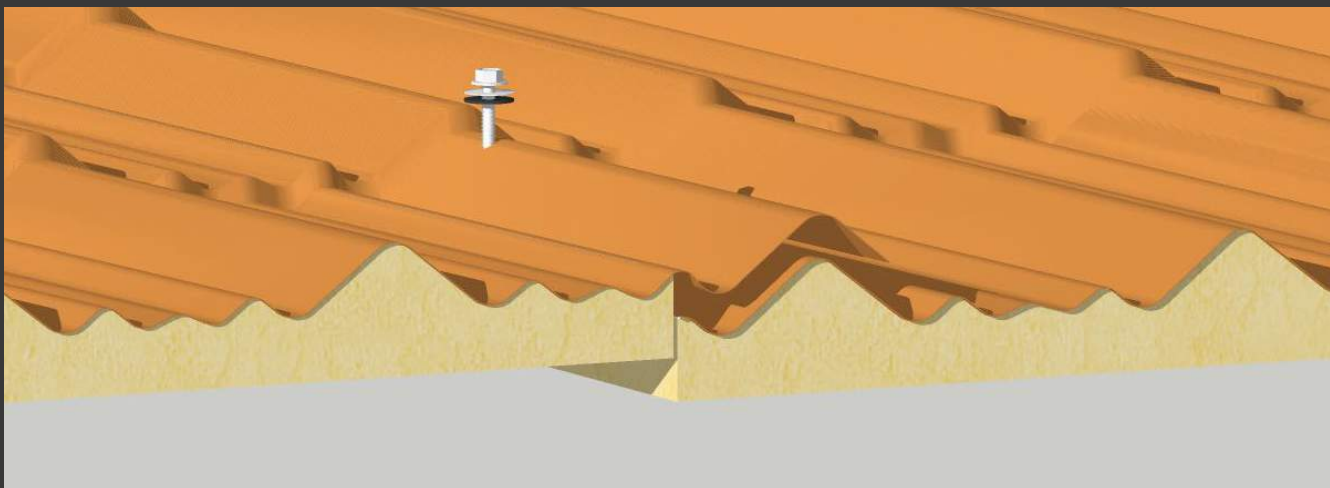
**CUBIERTAS DE EDIFICIOS
RESIDENCIALES Y TODO TIPO DE
VIVIENDAS. IDEAL PARA
REEMPLAZO DE CUBIERTAS DE
TEJA CERÁMICA**



DúoLight es un panel sándwich con núcleo aislante de poliuretano, lámina de acero en cara superior con conformado símil teja francesa y film de polipropileno blanco de alta resistencia en cara inferior.

Se trata de un panel de bajo peso y fácil manipulación, ideal para montaje manual o con equipos livianos. Se instala rápidamente y permite suprimir la instalación de cielorrasos por su excelente acabado en cara interior, lo cual hace que el usuario final ahorre tanto en mano de obra como en materiales.

ENCASTRE



CARA EXTERIORE E INTERIOR

Material cara exterior	Acero galvanizado prepintado
Material cara interior	Film de polipropileno blanco
Colores	Marrón cobre, rojo teja y negro
Conformado cara exterior	Simil teja francesa
Conformado cara interior	Liso
Espesores nominales	0,5 mm
Diseño con ancho útil	0,95 m

NÚCLEO AISLANTE

Material	Poliuretano inyectado PUR
Densidad nominal	40 kg/m ³ (+/- 5%)
Espesores nominales	30 y 50 mm
Largos	Mínimo 2,70 m - Máximo 15,30 m - Módulo de corte cada 0,30 m



TABLA DE CARGAS ADMISIBLES

S	K	Peso	P					P							
			L	L	L	L	L	L	L	L	L				
mm	Kcal/m ² h°C	Watt / m ² °C	Kg/m ²	P = Kg/m ²	62	69	73	83	90	15	13	20	37	64	100
30	0,51	0,59	6,04	L (m) =	1,90	1,75	1,60	1,45	1,30	1,90	1,70	1,50	1,30	1,10	0,90
50	0,33	0,38	6,80	L (m) =											

S: Espesor - K: Coeficiente de transmitancia térmica.

☎ 5555-1449

✉ info@duopaneles.com.ar

🌐 www.duopaneles.com.ar

📱 / duopaneles

