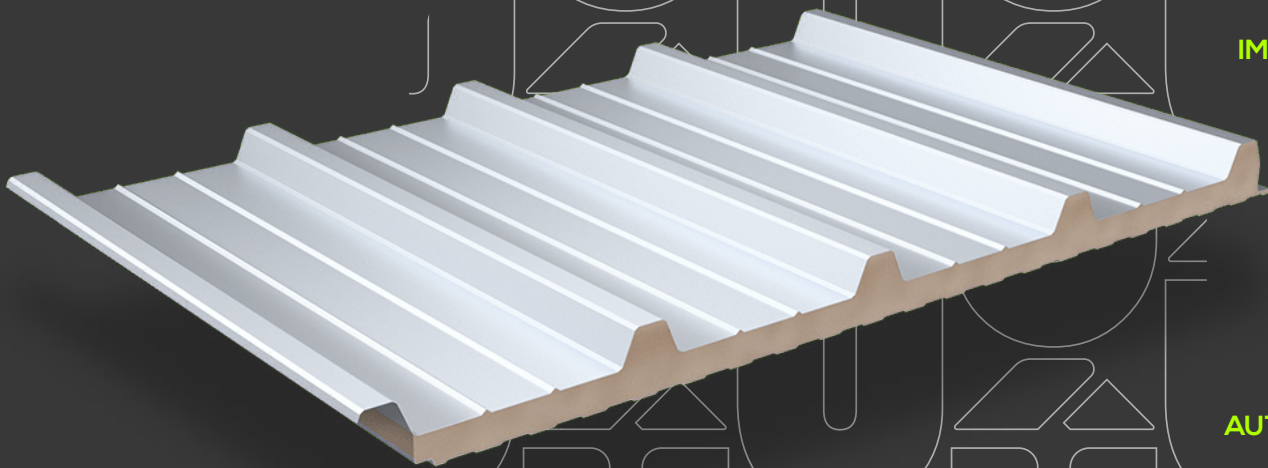


PRODUCTO

DúoPlus



IMPERMEABLE



LIVIANO



AUTOPORTANTE

PARA

**CUBIERTAS Y CERRAMIENTOS DE
EDIFICIOS INDUSTRIALES,
COMERCIALES Y RESIDENCIALES**



DúoPlus es un panel sándwich con núcleo aislante de poliuretano o EPS y láminas de acero conformado trapezoidal en cara exterior y tableteado en cara interior. Su exclusivo sistema de encastre garantiza una cubierta estanca, sin posibilidad de filtraciones. Al mismo tiempo, al tratarse de un panel autoportante, y contar con doble lámina de acero, permite un ahorro de hasta el 200% en estructura secundaria (correas).

Algunas de sus principales ventajas son su facilidad de manipulación, rapidez de instalación y excelentes acabados finales tanto en su cara interior como exterior. Esto permite un gran ahorro de mano de obra, tiempo y residuos.

ENCASTRE



CARA EXTERIOR E INTERIOR

Material cara exterior	Acero galvanizado, cincalum o prepintado
Material cara interior	Acero galvanizado, cincalum o prepintado
Colores	Consultar colores disponibles
Conformado cara exterior	Trapezoidal
Conformado cara interior	Tableteado
Espesores nominales	0,4 mm / 0,5 mm
Diseño con ancho útil	1 m

NÚCLEO AISLANTE

Material	Poliuretano inyectado PUR, PIR o PIR FM
Densidad nominal	40 kg/m ³ (+/- 5%)
Espesores nominales	30, 40, 50, 60, 80 y 100 mm
Largos	Mínimo 2,50 m - Máximo 15,30 m



TABLA DE CARGAS ADMISIBLES

S	K	Peso	P										P					
			L	L	L	L	L	L	L	L	L	L	L	L	L	L		
mm	Kcal/ m ² h°C	Watt/ m ² °C	Kg/m ²	P= Kg/m ²	60	80	100	120	150	200	250	60	80	100	120	150	200	250
30	0,51	0,60	9,42	L (m) =	4,15	3,60	3,20	2,90	2,55	2,20	2,00	3,70	3,20	2,80	2,55	2,30	2,00	1,75
50	0,33	0,38	10,18	L (m) =	5,27	4,57	4,07	3,72	3,32	2,87	2,57	4,72	4,07	3,62	3,32	2,97	2,57	2,27
60	0,28	0,33	10,65	L (m) =	5,51	4,71	4,40	3,95	3,45	3,04	2,74	4,92	4,20	3,92	3,53	3,08	2,72	2,45
80	0,22	0,25	11,32	L (m) =	6,17	5,27	4,77	4,32	3,92	3,32	3,02	5,47	4,67	4,37	3,92	3,42	3,02	2,72
100	0,17	0,20	12,17	L (m) =	7,07	6,38	5,81	5,36	4,79	4,33	3,99	6,20	5,60	5,10	4,70	4,20	3,80	3,50

S: Espesor - K: Coeficiente de transmitancia térmica.

☎ 5555-1449

✉ info@duopaneles.com.ar

🌐 www.duopaneles.com.ar

📱 / duopaneles

